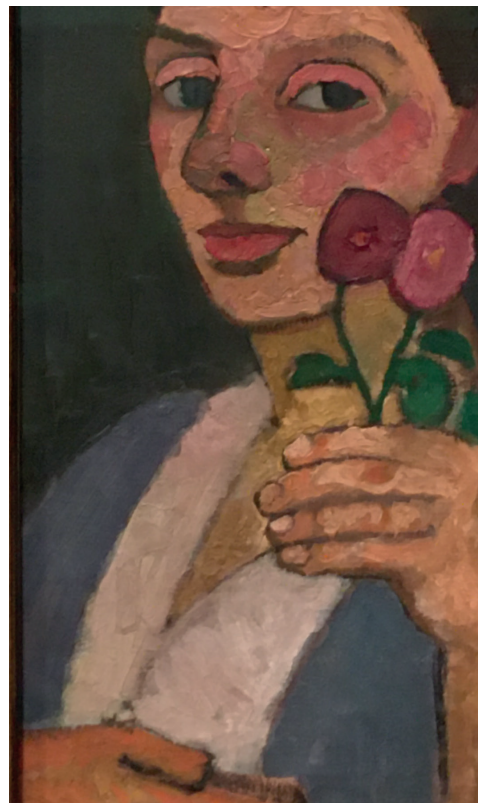


# Deutsche Wurzeln

## in den U.S.A

Alte Wurzeln, starke Fundamente,  
Schwache Wurzeln, zarte Elemente.  
Schöne Wurzeln, im Erdreich verwebt,  
Tiefe Verbindung, die das Leben belebt.

Starke Wurzeln, halten fest im Wind,  
Schwache Wurzeln, suchen Halt geschwind.  
Zarte Wurzeln, kaum sichtbar im Licht,  
Alte Wurzeln, erzählen diese Geschichten schlicht.



Was als bescheidenes Fotoprojekt ohne klare Zielsetzung seinen Anfang nahm, wandelte sich im Verlauf zu einer faszinierenden Entdeckungsreise durch die robusten und zarten Wurzeln der deutschen Kultur und Sprache im lebendigen Schmelztiegel des Großraums New York. Von den tiefgreifenden Bildern renommierter Künstler bis zu den für uns eher unbekannt Namen großer amerikanischer Unternehmen, erstreckt sich diese visuelle Ode. Hier verschmelzen Impressionen von bekannten deutschen Autos und eilig aufgeklebten Stickern zu einem beeindruckenden Kaleidoskop deutscher Einflüsse. Sie präsentieren sich allgegenwärtig, mal kraftvoll und auffällig, mal so zart, dass sie einem erst auf den zweiten Blick in ihrer ganzen Vielschichtigkeit offenbart werden. Dieser unkonventionelle Reiseführer lädt Sie ein, ihn als Inspirationsquelle für Ihre nächste Reise zu betrachten.

# Von deutschen Ahnen zu welt- weitem Erfolg: Entenmann's süße Reise

Entenmann's, ursprünglich von deutschen Einwanderern gegründet, begann 1849 in New York als traditionelle Bäckerei. Die Familie brachte ihre deutschen Backrezepte mit, die bis heute in den Produkten spürbar sind. In den 1950er Jahren erweiterte das Unternehmen sein Sortiment um ikonische Donuts und Kuchen, wobei die Verbindung zur deutschen Backtradition stets erhalten blieb. Der "Entenmann's Rich Frosted Donut" der 1970er Jahre wurde zum Symbol des süßen Erfolgs. Heute ist Entenmann's eine weltweit geschätzte Marke, die Tradition und Innovation auf köstliche Weise vereint.

Wo zu finden?

Koordinaten:

**40'6361      N**

**-73'9334      0**



# Gertrude Stein: Wegbereiterin der Moderne mit Deutschen Wurzeln

Gertrude Stein (1874-1946), geboren in Allegheny, Pennsylvania, prägte als Schriftstellerin und Kunstsammlerin maßgeblich die moderne Kunst- und Literaturszene des 20. Jahrhunderts. Nach ihrem Umzug nach Paris führte sie einen einflussreichen Salon, in dem Künstler wie Picasso und Hemingway zusammenkamen. Stein, mit deutschen Wurzeln, brach in ihrem Werk „Tender Buttons“ mit konventionellen Erzählformen und beeinflusste die „Lost Generation“. Als Förderin junger Künstler trug sie wesentlich zur Entwicklung der modernen Kunstbewegungen bei. Ihr Erbe bleibt ein Symbol für kreative Revolution und intellektuellen Austausch.

Wo zu finden?

Koordinaten:

**40'7541      N**

**-73'9835      0**



# Neue Galerie New York: Deutsche Kunst in der Metropole

Die Neue Galerie in New York, gegründet 2001 von Ronald S. Lauder und Serge Sabarsky, ist ein herausragendes Zentrum für deutsche und österreichische Kunst. Diese einzigartige Institution präsentiert Werke von Künstlern wie Gustav Klimt und Egon Schiele, und schlägt eine Brücke zwischen der reichen deutschen Kunstgeschichte und dem kulturellen Leben von New York City. Die Galerie fungiert als Botschafterin für die Vielfalt der deutschen Kultur in den Vereinigten Staaten und bietet Besuchern die Möglichkeit, die Schönheit der deutschen Kunst mitten in der Metropole zu erleben.

Wo zu finden?

Koordinaten:

**40'7814    N**

**-73'9599    0**



# Selbstbewusst durch die Hamptons

Die Uckermark, im Nordosten Deutschlands gelegen, bezaubert mit ihrer unberührten Natur und malerischen Dörfern. Die Region, bekannt für ihre Seen und Wälder, bietet eine idyllische Oase der Ruhe. Historische Fachwerkhäuser und mittelalterliche Kirchen prägen das Bild der charmanten Städte. Naturparks wie Schorfheide-Chorin laden zu Aktivitäten im Freien ein, während Seen wie der Werbellinsee Entspannung am Wasser versprechen. Die Uckermark vereint eine reiche Geschichte mit künstlerischem Flair und ist ein perfektes Ziel für Naturliebhaber und Erholungssuchende.

Wo zu finden?

Koordinaten:

**40'9631      N**

**-72'1858      0**



# Fusionsküche im Melting Pot

Eingelegter grüner Senf. Geschnittene Fischfilets. Duftende und würzige Aromen. Nai Brother hat mehr als 20 Jahre damit verbracht, diese Komponenten für seine eingelegte Senf-Fischsuppe zu perfektionieren, und seine Hingabe an sein Handwerk wurde in seiner Gemeinde im Südwesten Chinas respektiert. Und offensichtlich mit dabei Sauerkraut. Probieren werden wir es ein anderes Mal ...

Wo zu finden?

Koordinaten:

**40'7593      N**

**-73'8312      0**



# Wir sind die Coolsten, wenn wir cruisen

Deutsche Oldtimer sind auch in New York keine Seltenheit. Liebhaber und Sammler präsentieren ihre gut gepflegten Volkswagen, Mercedes-Benz, BMW und Porsche auf Straßen, bei Treffen und Autoausstellungen in der Stadt. Diese zeitlosen Fahrzeuge erfreuen sich in New York einer wachsenden Beliebtheit und zeigen die globale Faszination für klassische deutsche Autos.



**Wo zu finden?**

Koordinaten:

**40'7280      N**

**-74'0235      0**



# Bier 1: 24h Oktoberfest

Diese Partnerschaft erstreckte sich über zwei Jahrzehnte, seitdem die Braumeister ihre Ausbildung in Berlin absolvierten. Kehr wieder revolutioniert heute die Craft-Bier-Szene in Deutschland, ähnlich wie es bereits in den USA geschehen ist. Die gemeinsame Leidenschaft spiegelt sich in diesem Festbier wider, das in glänzendem Kupfer daherkommt, reich an würzigem Malz ist und durch eine kraftvolle Kombination von deutschen und amerikanischen Hopfensorten ausgewogen wird.



Wo zu finden?

Koordinaten:

**40'7175      N**

**-74'0033      O**

# Das deutsche Haus

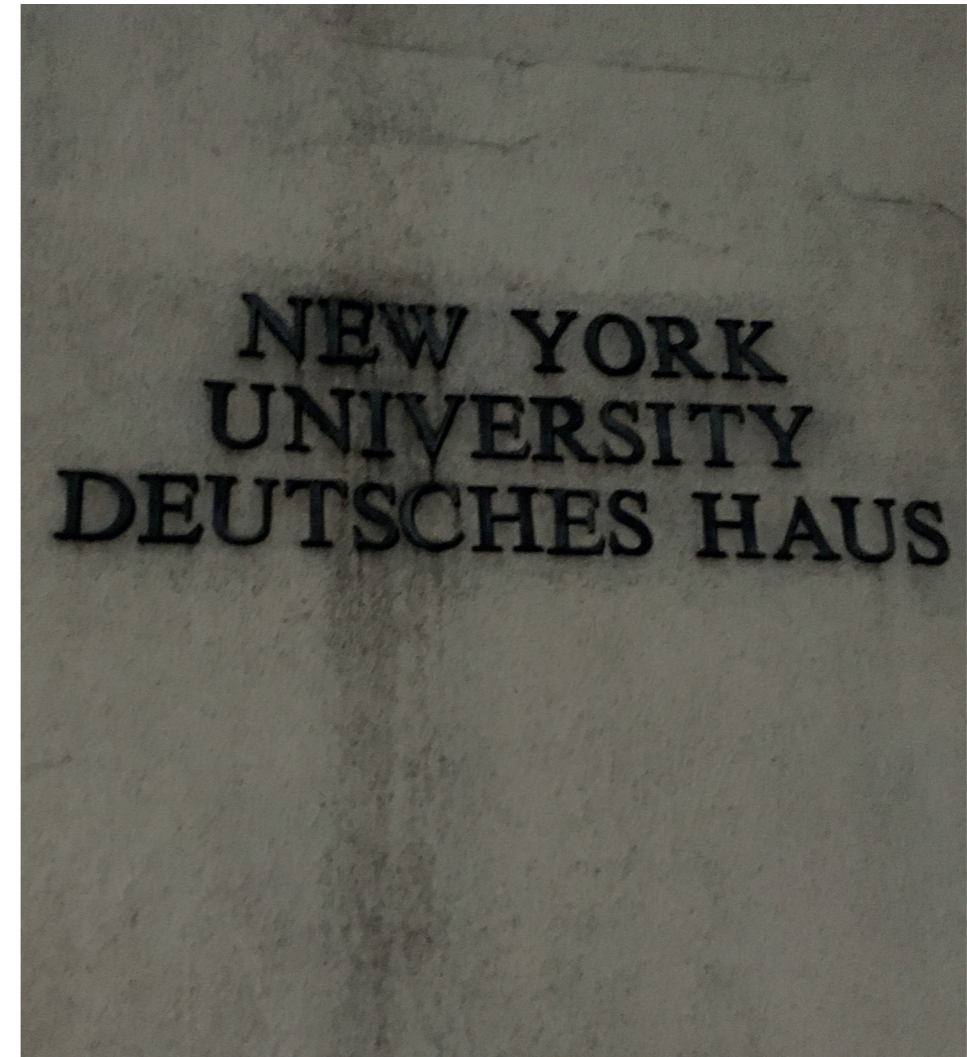
Das Deutsche Haus an der New York University (NYU) ist ein kulturelles Zentrum, das der Förderung der deutschen Sprache und Kultur gewidmet ist. Es bietet eine Vielzahl von Veranstaltungen wie Vorträge, Filmvorführungen und Konzerte, um den interkulturellen Austausch zu fördern. Das Haus dient als wichtiger Treffpunkt für Studenten und Wissenschaftler, die an deutschen Studien interessiert sind, und bietet eine anregende Umgebung für den Dialog und die Vertiefung des Verständnisses für die deutsche Kultur.

**Wo zu finden?**

Koordinaten:

**40'7315      N**

**-73'9952      0**



# Das Haus Nassau

Nassau Avenue in New York City trägt ihren Namen mit deutschen Wurzeln, die auf das historische Haus Nassau in Deutschland zurückgehen. Dieser Straßename erinnert an die tiefen historischen Verbindungen zwischen Deutschland und anderen Teilen Europas, und in Greenpoint und Williamsburg spiegelt die Straße die lokale Vielfalt und Kreativität wider, während sie gleichzeitig in das reiche kulturelle Erbe der Stadt eingebettet ist.

Wo zu finden?

Koordinaten:

**40'7256      N**

**-73'9455      0**



# Bierfilz als Symbol für deutsche Präzision und Gemütlichkeit

Der Begriff „Bierfilz“ bezieht sich in einigen Regionen auf Bierdeckel oder Untersetzer, die dazu dienen, Gläser vor Kratzern zu schützen und Feuchtigkeit aufzunehmen. In Biergärten sind diese oft mit Werbung oder lokalen Motiven bedruckt. Die Manufaktur Graf Lantz, mit deutschen Wurzeln, hat eine moderne Interpretation von Bierfilzen geschaffen. Ihre Produkte aus Merinofilz vereinen traditionelles Design mit hochwertigem Handwerk und einem Hauch von Nachhaltigkeit.

Wo zu finden?  
Koordinaten:

**40'7115    N**  
**-74'0112    0**



# Vom Hof in die Staaten

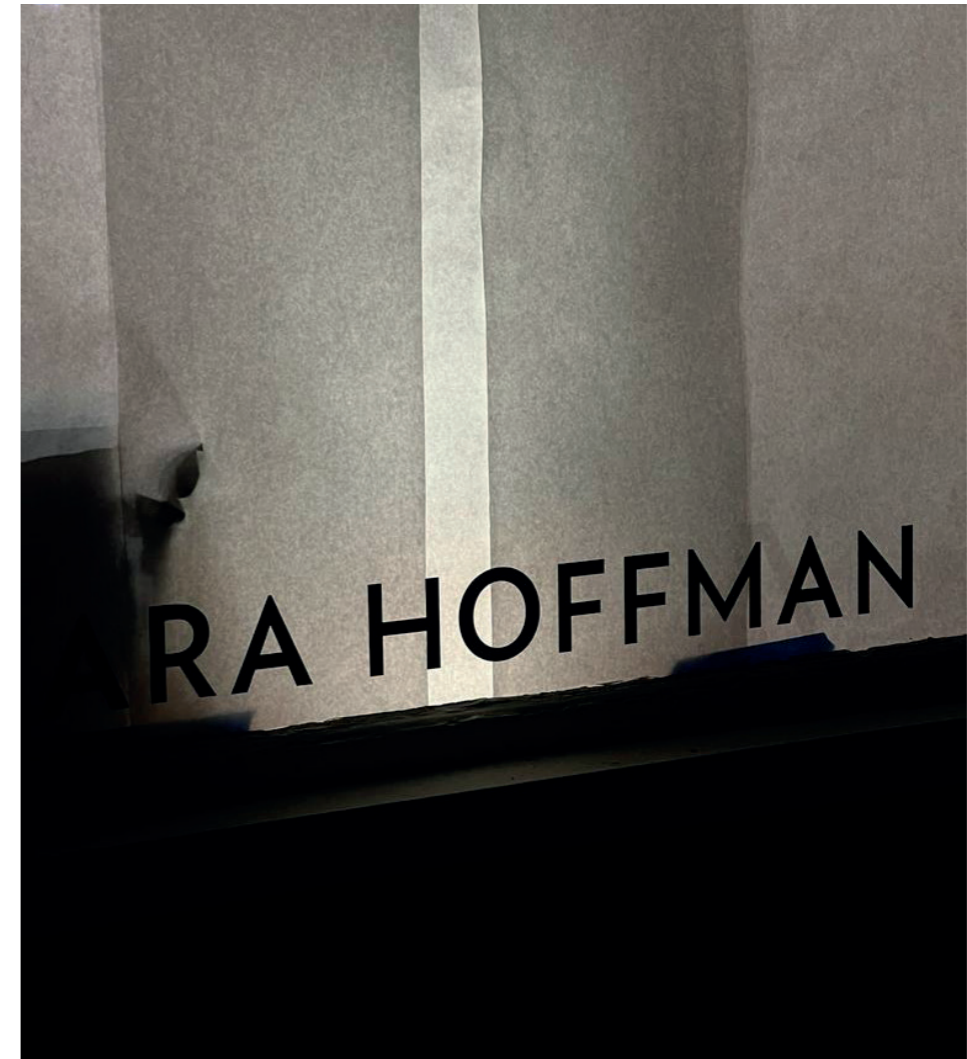
Mara Hoffman ist der Name einer US-amerikanischen Modedesignerin. Sie gründete ihr gleichnamiges Modelabel „Mara Hoffman“ und ist bekannt für ihre farbenfrohen, gemusterten Designs, die oft von globalen kulturellen Einflüssen inspiriert sind. Das Modelabel wurde für seine nachhaltigen Praktiken und ethische Modeproduktion anerkannt. Mara Hoffman entwirft Kleidung, Bademode und Accessoires und hat sich einen Ruf für ihre kreativen Designs und ihren Einsatz für umweltfreundliche Mode erworben.

Wo zu finden?

Koordinaten:

**40'7206 N**

**-73'9984 0**



# „Frankfurter“ eine Brühwurst, die ihren Ursprung in Deutschland hat

Die „Nathan’s Famous Frankfurter“ sind Hotdogs, die von der US-amerikanischen Fast-Food-Kette Nathan’s Famous serviert werden. Bekannt für ihren charakteristischen Geschmack und Qualität, sind sie besonders beliebt und stehen im Zusammenhang mit dem jährlichen Hotdog-Wettbewerb in Coney Island, New York.



Wo zu finden?

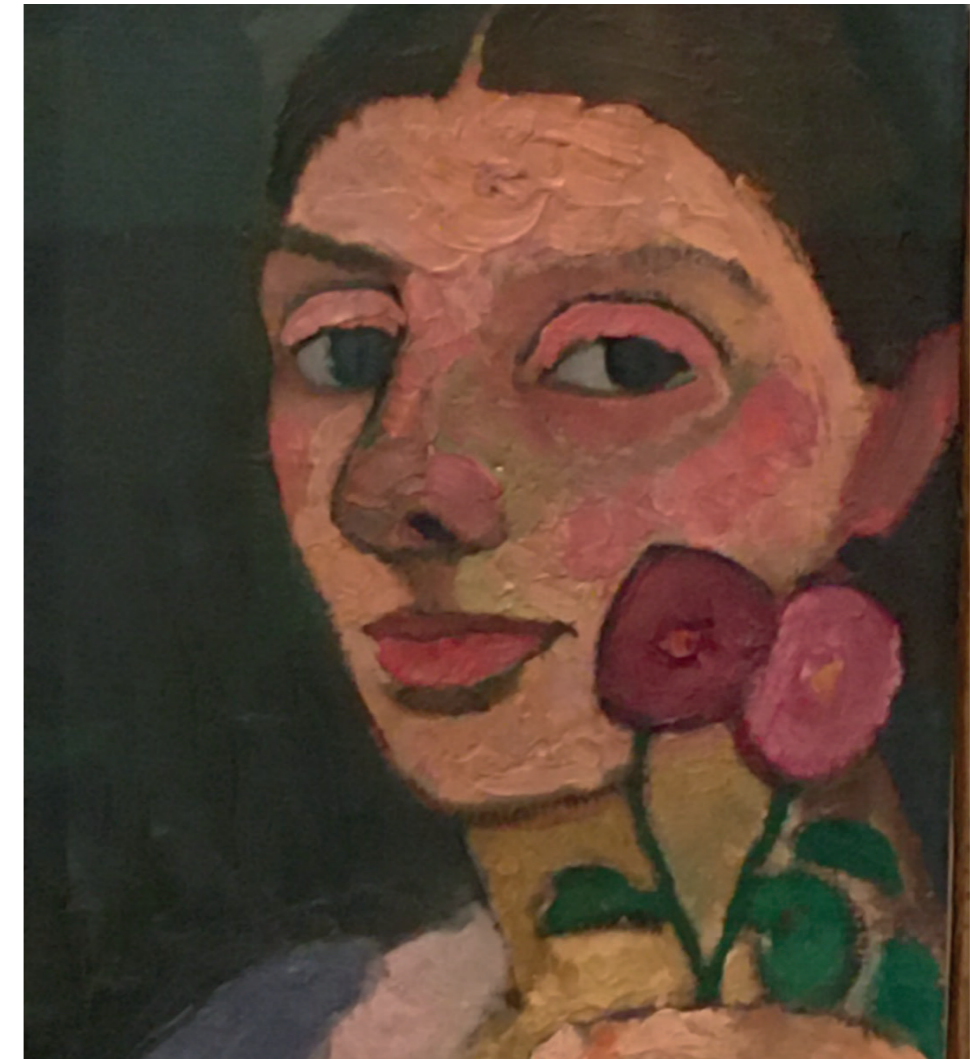
Koordinaten:

**40'5733      N**

**-73'9798      0**

# Paula im MoMa

Paula Modersohn-Becker (1876–1907) war eine deutsche Malerin und eine der Pionierinnen des Expressionismus. Obwohl sie während ihres kurzen Lebens nicht die Anerkennung fand, die sie verdiente, sind heute einige ihrer Werke im Museum of Modern Art (MOMA) in New York zu finden. Diese befinden sich in Sammlungen, die sich auf den Expressionismus oder die Entwicklung der modernen Kunst konzentrieren. Ihr Einfluss auf die Kunstgeschichte und ihre mutige künstlerische Vision machen sie zu einer wichtigen Figur.



Wo zu finden?

Koordinaten:

**40'7616      N**

**-73'9776      0**

Die vorliegenden Fotografien präsentieren subjektive Impressionen, die während einer USA-Reise im Großraum New York im Oktober 2023 von Alexander Auffermann eingefangen wurden. Diese Bilder und die dazugehörigen Texte sind das Ergebnis spontaner Schnappschüsse, die zu unterschiedlichen Gelegenheiten entstanden sind.



